

	月	火	水	木	金	土
午前	消化器内科 水足 秀一郎	循環器内科 吉川 雄之	脳神経内科 原 暁生	消化器内科 水足 秀一郎	循環器内科 吉川 雄之	脳神経内科 原 暁生
	脳神経内科 大森 博之	もの忘れ外来 原 暁生	糖尿病内科 竹迫 雅弘	循環器内科 吉川 雄之	脳神経内科 原 暁生	糖尿病内科 竹迫 雅弘
	消化器内科 和田 史孝	消化器内科 廣田 和彦	呼吸器内科 猿渡 功一	脳神経内科 大森 博之	消化器内科 廣田 和彦	消化器内科 廣田 和彦 第1・3・5のみ
	総合内科 江崎 武	総合内科 江崎 武	内科・血液内科 奥野 豊	消化器内科 木庭 郁朗	内科・血液内科 奥野 豊	呼吸器内科 杉本 峯晴 第2・4のみ
	皮膚科 熊本大学	消化器内科 木庭 郁朗	消化器内科 萱嶋 善行	消化器内科 馬渡 めぐみ	消化器内科 和田 史孝	循環器内科 楠原 健一
午後	脳神経内科 原 暁生	循環器内科(禁煙外来含む) 吉川 雄之	腎臓内科 吉村 伸明	糖尿病内科 竹迫 雅弘	脳神経内科 大森 博之	
	糖尿病内科 竹迫 雅弘	もの忘れ外来 原 暁生	脳神経内科特殊 原 暁生	もの忘れ外来 大森 博之	総合内科 江崎 武	
	内科・血液内科 奥野 豊	内科・呼吸器内科 高田 誠一	総合内科 江崎 武	消化器内科 廣田 和彦	消化器内科 和田 史孝 第2・4のみ	
			消化器内科 和田 史孝	呼吸器内科 杉本 峯晴 第2・4のみ	消化器内科 萱嶋 善行 第1・3・5のみ	
			皮膚科 持永 詠子			

診療科目

- 内科 ●消化器内科 ●循環器内科 ●脳神経内科 ●呼吸器内科 ●血液内科 ●糖尿病内科 ●腎臓内科
- 心療内科 ●皮膚科 ●形成外科 ●アレルギー科 ●放射線科 ●リハビリテーション科 ●リウマチ科

診療時間

	◎皮膚科	◎禁煙外来	◎もの忘れ外来
[月～金]	9:00～12:30	[月・金・土]9:00～12:30	[火]
	13:30～17:00	[水]	[火]
		14:30～17:00	9:00～12:00
[土]	9:00～12:30		13:30～16:00
			[木]
			13:30～16:00

※ご家族の方向件でお願いします。

電話による診察のお問い合わせは、8:00より開始します。

代表電話 **0968-43-6611** 外来直通 **0968-44-7070**

急患又は具合の悪い方は24時間体制となっておりますので代表電話でお申し付けください。



山鹿中央病院へのアクセス

- 車
  - ◎熊本市内から約60分 ◎熊本空港から約50分 [九州自動車道]
  - ◎植木・Cから約15分 ◎菊水・Cから約15分
- 九州産交バス
  - ◎熊本交通センターから山鹿市方面約60分
  - ※新道、日置、来民バイパス経由→温泉プラザ前下車

医療法人 春水会 **山鹿中央病院**  
〒861-0501 熊本県山鹿市山鹿 1000 番地 <http://www.yamagachuo.jp/>

個人情報保護について/当院では、患者様に安心して医療を受けていただくために、安全な医療をご提供するとともに患者様の個人情報の取り扱いにも万全な体制で取り組んでおります。

# 春水

shunsui

2021 MAY 春号



●トピックス

- ① 健診・人間ドックのご案内
- ② 医師紹介
- ③ 発熱外来に関するお知らせ
- ④ リモート面会について

- 新入職員紹介
- 院内めぐり
- News & Event
- 病院食レシピ
- ST西田のLet'sリハビリ



トピックス①

## 健診・人間ドックのご案内

当院では各種健康診断や人間ドックを実施しています。5年後、10年後も健康であるために定期的な体のチェックを行いましょ！皆様に信頼していただけのドックであることを目標に、安心して検査を受けられるようスタッフ一同心がけています。

また4月1日より熊本市にお住まいの方も当院にて**胃がん検診が受診できるようになりました。**

さらに、今後は**健診バスの導入も行う予定です。**検査項目の詳細やご相談などお気軽にお問い合わせください。

### 次のような方は是非当院で!!

- 自分の健康状態を知りたい方
- 胃・大腸カメラ検査を1日で終わらせたい方
- 人間ドックを受けたことがない方
- 健康寿命を延ばしたい方

【健診日・お問い合わせ時間】  
月～金曜日(年末年始・祝祭日を除く)  
9:00～12:00 / 14:00～16:00



トピックス②

## 医師紹介 2020年より2名の医師が着任しました



消化器内科、内科  
**和田 史孝**  
わだ ふみたか

私は約17年間内科(主に消化器内科)の診療をしてまいりました。これからも、『身近にあって、なんでも相談にのる総合的な医療』を心掛け、山鹿に住まれている方と協力して健康問題に取り組んでいきたいと思ひます。どうぞよろしくお願いいたします。



消化器内科、内科  
**萱嶋 善行**  
かやしま よしゆき

2020年4月より着任しました消化器内科の医師です。以前は福岡大学病院に勤務しておりました。山鹿市や周辺の地域住民の皆様が安心して暮らせるよう医療提供に取り組んでまいりますので、どうぞよろしくお願いいたします。

## 目次

トピックス① 健診・人間ドックのご案内	01	院内めぐり	04
トピックス② 医師紹介	01	News & Event	05
新入職員紹介	02	病院食レシピ	05
トピックス③ 発熱外来に関するお知らせ	03	ST西田のLet'sリハビリ	06
トピックス④ リモート面会について	03		



## 新入職員紹介



薬剤課  
薬剤師  
**松浦 花純**  
まつうら かすみ

患者様や職員の皆さんとかかわりあうことで、知識、経験を身につけ少しでも地域医療に貢献できるように、向上心を忘れず努めていきたいと思ひます。信頼される身近な薬剤師を目指して頑張りますので、よろしくお願ひいたします。



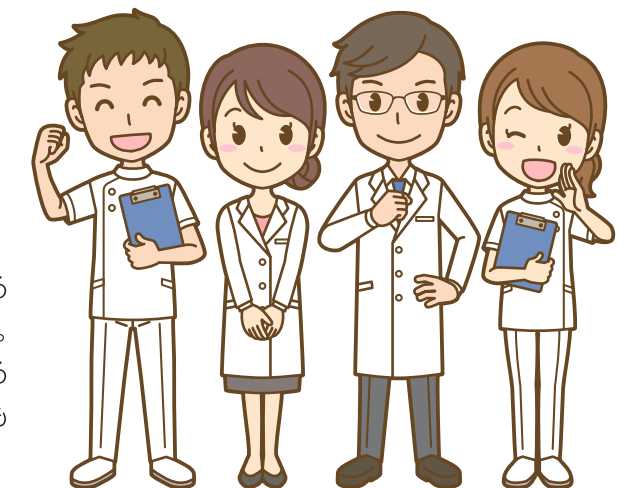
検査課  
臨床検査技師  
**池上 絵里佳**  
いけがみ えりか

去年まで検査センターで働いており、患者様との接し方や他部署との連携などまだまだ不慣れなところもあります。ご迷惑をお掛けするかと思ひますが、検査技師として更に勉強していきますので、ご指導のほどよろしくお願ひいたします。



リハビリテーション科  
作業療法士  
**大石 悠太**  
おおいし ゆうた

当院では、勉強会等も頻回に行われており、自分の興味のある分野のスキルアップや苦手分野の克服などに適した環境です。また、分からないことは分かるまで優しく丁寧に教えてくださる先輩方に囲まれ、毎日充実しています。これからも少しでも患者様のQOL向上に努められるよう、努力していきます。





## 発熱外来に関するお知らせ

令和2年10月より、発熱外来の体制強化にあたり、病院正面駐車場に隣接する「西側駐車場」に専用のプレハブを設置しております。発熱症状等のある患者様にはこちらで診療・検査を行います。

受診の手順、及び感染予防対策として、他の患者様等との接触を避けるため以下の内容を事前にご確認のうえ、受診していただきますようお願い・ご協力をさせていただきます。

また、**病院への直接来院はお控えいただき、来院前に必ず、当院へお電話でご連絡のうえ受診をしてください。**

【完全予約制】TEL:0968-43-6611

**感染対策のため、西側駐車場へお越しいただきそのまま車内にてお待ちください。**大変ご不便をお掛けしますが、何卒ご理解ご協力をお願いいたします。



## リモート面会について

当院における面会制限について、ご理解・ご協力いただき、誠にありがとうございます。

当院では直接面会できない方のためにウェブを通して患者様とお話いただけるリモート面会サービスを行っております。

○利用方法／完全予約制

○利用時間／月～金曜日(祝日を除く)

14:00～17:00

※原則入院患者様お1人につき、週1回かつ10分以内の面会となります。(より多くの方にご利用していただくため)

※患者様のご病状や、検査・治療のスケジュール等の兼ね合いで面会が困難な場合もございます。

ご予約はお電話にて以下の内容をお伝えください。

○“リモート面会希望”の旨

○入院中の患者様名

○面会を希望されるご家族様名

○面会希望日時

どうぞお気軽にご利用ください。

また、LINEをご利用の方は当院のアカウントをご登録頂くことで、**ご自宅からのリモート面会も可能**となります。

詳しくは、お電話にてお問い合わせください。



【お問い合わせ】

医療法人春水会 山鹿中央病院 0968-43-6611



## 通所リハビリテーション(デイケア)



○通所リハビリテーション(以下デイケア)とは?

デイケアとは、ご自宅から通いでリハビリを受けられる介護保険サービスです。

○デイケアではどのようなことをしているのですか?

9時半から16時頃までのスケジュールでリハビリを目的に、制作活動や体操、リハビリ器具を使用したトレーニングなどを行います。また山鹿温泉を使用した浴場があり、そちらでご入浴いただいております。お昼には、栄養課で作った給食をお出ししており、毎月のイベント食など好評です!

ご自宅から当院まではスタッフが付添いで送迎を行っておりますので安心して通っていただけます。

○誰でも利用できますか?

要介護高齢者にあたる方が対象で、医師の指示のもと、担当ケアマネージャーを通して利用することができます。当院に入院されていた方が退院後の

リハビリ継続を目的として利用されるなど、多くの方にご利用いただいております。

○どのようなスタッフが働いていますか?

現在(2021年2月時点)6名のスタッフが働いており、理学療法士2名、看護師2名、介護福祉士2名がリハビリ、入浴介助、体調チェックなどをサポートしています!

○スタッフよりメッセージ

当院のデイケアではリハビリに特に力を入れています。利用者様によってはロボットスーツ(HAL)などの病院で使用される特殊なリハビリ器具を使用することも可能です。今後は電気治療器具の拡充も考えています。

最近スタッフも増え、活気にあふれています。興味のある方は見学もできますので、お気軽にお問い合わせください。



# News & Event

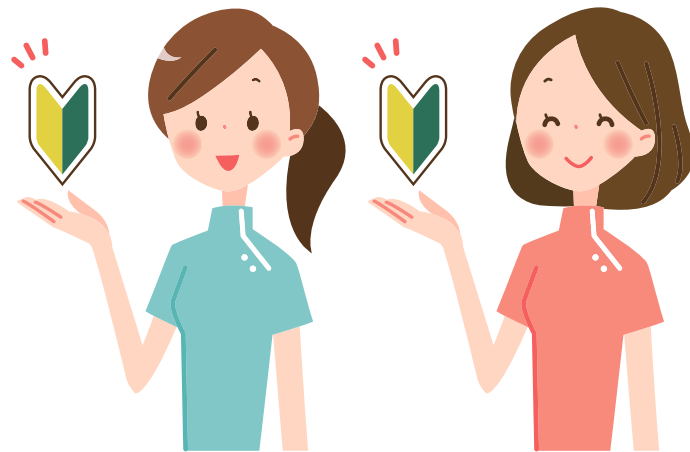
## 奨学金制度のご紹介

当院では看護学校に在籍している学生の方、又はこれから看護学校等への入学予定の方のうち、看護学校等を卒業後に、当院に常勤職員(看護師)として勤務することを希望される方へ奨学金の貸与を行なっています。貸与は無利息となり、卒業後に当制度で定める貸与期間相当の期間を正職員として業務に従事された場合、返還が免除されるなど、学生の皆様に利用しやすい制度となっています。

実際に毎年数名のご利用をいただいております。現在も当院のスタッフとして活躍している看護師もおります。

【お問い合わせ】  
山鹿中央病院人事課 0968-43-6611

貸与を受けるにあたって一定の条件と選考がございますので、詳しくはお気軽にお問い合わせください。



今回は、言語聴覚士(ST)より、飲み込む力をつけるための体操をご紹介します。

**1 嚥下(えんげ)おでこ体操**  
おでこを手で押し合いっこする体操



押し合っている状態を5秒間キープする  
(毎食前や空き時間に5~10回行う)

**2 あご持ち上げ体操**  
あご先に両手の親指を当てて押し合いっこする体操



押し合っている状態を5秒間キープする  
(毎食前や空き時間に5~10回行う)

**Point** 日々、繰り返し行うことで「のどの筋肉」が鍛えられます。  
※体調に合わせて、無理のない範囲で行いましょう!

★Youtubeで動画を公開しています。ぜひご覧ください!! 山鹿中央病院 リハビリ 🔍 検索

## 病院食レシピ #10

### にんじん御飯



材料	4人分	材料	4人分
精白米	300g(2合)	ごま油	4g(小さじ1)
人参	120g	塩	1.2g
ちりめんじゃこ	15g	薄口しょうゆ	8g(小さじ1.5)
パセリ	少々	酒	8g(小さじ1.5)

#### 《作り方》

- 人参をすりおろして絞る
- 人参のしぼり汁と調味料Aを混ぜ合わせる
- 炊飯器にといだ2合分のお米と②を入れ、炊飯器の2合目盛りまで水を入れる
- 最後にすりおろした人参と、ちりめんじゃこを入れ炊飯する  
※この時に米と具材を混ぜ合わせないでください。混ぜてしまうと炊きムラがでてしまいます。
- 炊き上がったら全体を混ぜ合わせ、粗熱を取りパセリを入れたら完成

**ひとことmemo**  
○水分量によって炊き上がりが変わります。お好みに合わせて水分量を調整してください  
○ちりめんじゃこを入れなくてもごま油の風味で美味しく仕上がります。

## 関連施設

- 山鹿中央通所リハビリテーション
- 山鹿中央訪問リハビリテーション
- 山鹿中央訪問看護ステーション/鹿北サテライト
- 山鹿中央指定居宅介護支援事業所
- 山鹿中央訪問介護ステーション
- 武内医院
- メディケアホームかもと/デイサービスかもと
- 山鹿回生病院
- 介護老人保健施設太陽
- デイサービスセンターアロハ
- グループホームソーレ
- 明生病院
- (有)三栄商会・サンエイメディカル
- サンエイヘルパーステーション
- 介護・福祉タクシーサンエイ

## 地域医療連携室

- 業務内容
  1. ご紹介患者様の当院受診のお問い合わせ
  2. 診療情報提供書の管理とお返事等の管理
  3. 退院後の転院先のご相談・ご紹介
  4. 在宅診療への支援
  5. その他、病院業務に関するお問い合わせ
- ご連絡方法  
電話/0968-43-6611(代表)内線2286